

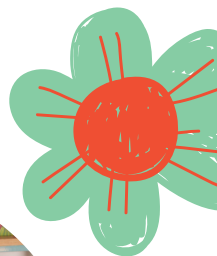


## La méthode **EMILE**

Parler, lire, écrire,  
communiquer,  
apprendre,  
penser en plusieurs  
**langues...**



**La PETITE école**  
**d'ISTANBUL**  
École Internationale Bilingue





## Qu'est-ce que la méthode EMILE ?

*Enseignement d'une matière par l'intégration d'une langue étrangère (CLIL en anglais).*

Dans le monde entier, on étudie des langues étrangères à l'école, mais traditionnellement le reste des apprentissages est réalisé dans la langue de scolarisation de chaque pays.

Dans de nombreuses écoles de Turquie, on apprend ainsi l'anglais, le français, l'allemand, l'espagnol, l'arabe et d'autres langues étrangères. Mais notre pays n'étant ni anglophone, ni francophone, ni germanophone, ni hispanophone ou autre, les élèves ont peu d'occasion de réinvestir leurs connaissances en langues et de les pratiquer. Cela est bien sûr un obstacle pour développer ses performances linguistiques.

Pour améliorer l'apprentissage des élèves en langue et leur permettre de développer leurs compétences linguistiques, un autre système existe : EMILE. Il s'agit, non seulement d'apprendre une langue étrangère, mais aussi d'apprendre d'autres connaissances en langue étrangère (les mathématiques, les sciences, le sport, les arts, etc.). Les élèves peuvent ainsi pratiquer la langue dans des situations concrètes et augmenter leurs capacités linguistique et cognitive.

Dans le monde, et notamment dans les écoles internationales, ce système se développe de manière spectaculaire car les bénéfices immédiats et à long-terme pour les élèves sont indéniables. Cela ouvre également des perspectives d'études dans des universités prestigieuses pour les élèves ayant bénéficié de ces programmes.

En Turquie, des écoles publiques et privées prestigieuses développent depuis longtemps des programmes bilingues de ce type, notamment l'enseignement des mathématiques et des sciences en français ou en anglais.





# L'expérience internationale : apprendre en plusieurs langues est un atout pour les élèves

*De nombreuses études universitaires ou réalisées par des ministères de l'éducation dans le monde confirment que les programmes binationaux ou bilingues basés sur l'EMILE apportent des bénéfices importants pour les élèves, puis plus tard pour les adultes.*

## Un cerveau plus performant

Chacune des langues possède son système propre de règles, d'organisation et de lexiques complexes. Notamment, le français et le turc sont deux langues qui ont une organisation interne totalement différente, appartenant à des groupes de langues différentes, ce qui est un atout pour développer l'intelligence de l'élève. Naviguer alternativement dans ces structures permet au cerveau de l'enfant de faire face à la complexité et d'absorber de nouveaux modèles. Au fur et à mesure que l'élève progresse dans chaque langue et qu'il communique, il développe des compétences d'apprentissage clés telles que la pensée cognitive et la résolution de problèmes.

## Une mémoire améliorée

Apprendre simultanément plusieurs langues augmente la base lexicale dans la mémoire à long-terme, notamment avec deux systèmes linguistiques aussi différents que le turc et le français. La mémoire des apprenants bilingues est beaucoup plus sollicitée en raison des efforts pour apprendre en deux langues. Des études universitaires ont montré que les personnes bilingues ont une meilleure mémoire et conserve des capacités cognitives de haut-niveau plus longtemps que les monolingues. Le cerveau étant plus sollicité, la mémoire se renforce de manière spectaculaire.

## **Le développement des compétences multitâches**

L'étude simultanée de deux langues nécessite que le cerveau de l'enfant bascule entre deux systèmes de parole, d'écriture et de structure dans la journée. C'est comme s'il ouvrait constamment un classeur, puis l'autre, puis vice-versa. Une étude de l'Université d'État de Pennsylvanie a déterminé que cette compétence de « code switching » fait des locuteurs bilingues d'excellents sujets multitâches, car ils peuvent facilement passer d'une structure à l'autre.

## **Des performances scolaires élevées**

Les élèves qui bénéficient de programmes bilingues ont des performances plus élevées que leurs camarades qui restent dans des programmes d'enseignement monolingues. Le fait d'apprendre les mathématiques, les sciences, la grammaire, la géographie, etc. dans plusieurs langues aide à la conceptualisation et à la mémorisation des notions. La construction des savoirs par plusieurs professeurs permet également de disposer de plusieurs méthodes et situations d'apprentissage qui enrichissent la pédagogie et augmentent les contenus reçus par les apprenants.

## **Une capacité à comprendre d'autres contextes et à communiquer plus facilement**

Le plurilinguisme ouvre la possibilité d'absorber facilement du contenu provenant de nouvelles sources : voyages, émissions de télévision, films, chansons, livres dans différentes langues. Le plurilingue a plus de chance d'entrer en contact avec de nouvelles personnes, et cela renforce sa confiance en lui-même. Toutes ces interactions permettent d'acquérir des perspectives nouvelles et différentes sur la vie, ce qui renforce le bien-être émotionnel.

# Eksen Eğitimi

Dünya eksenini ile  
Ekvator düzlemi  
arasında  $66^{\circ} 33'$ ,  
Ekvator düzlemi ile  
Ekliptik düzlemi  
arasındaki açıdır.  
bu açıya eğim  
açısı denir.

## La méthode de la Petite École : et si on généralisait L'EMILE à toutes les matières?

A la Petite École, nos élèves apprennent toutes les connaissances de toutes les matières en turc et en français dès l'école primaire : les mathématiques, les sciences, l'histoire, la géographie, les arts, le sport, l'enseignement moral et civique, etc.

Tout le programme de l'éducation nationale turque est ainsi enseigné en deux langues par deux professeurs qui se succèdent en classe. Le programme est enrichi de compétences, connaissances, méthodes et contenus issus des systèmes internationaux. L'apprentissage de la langue française (parler, lire, écrire) s'appuie sur les contenus d'une école française. Les élèves bénéficient également de cours d'anglais en primaire puis plus tard du système EMILE au collège (trilinguisme).

Le professeur français à la Petite École est natif, d'un pays francophone expérimenté en enseignement primaire et diplômé d'un pays francophone.

Cette méthode est unique en Turquie et permet un enseignement d'excellence



## Concepts clés

### Alternance

Les élèves étudient dans une classe bilingue. Le professeur de langue turque et le professeur de langue française s'y succèdent dans la journée. Les séances sont effectuées alternativement en turc, puis en français. Une fois par semaine, les deux professeurs animent une séance bilingue pour que les élèves manifestent leur compétence bilingue (« code switching »).

### Continuité

Un professeur débute une nouvelle leçon le premier jour. L'autre professeur continue la leçon le deuxième jour dans la deuxième langue.

Les élèves écrivent sur les mêmes cahiers et même supports, une fois en turc, une fois en français. Les glossaires, les affichages sont bilingues dans la classe.

### Binôme

Les deux professeurs forment un binôme qui programme l'enseignement sur l'année sur la base de programmes turcs enrichis, puis prépare ensemble le plan de la semaine. L'évaluation des acquis des élèves est bilingue.



### Généralisation

Toutes les matières sont enseignées en EMILE : moitié en turc, moitié en français. Aucune école primaire bilingue d'Istanbul n'a eu pour l'instant cette ambition, à part la Petite Ecole.





## Un programme ambitieux, mis en œuvre par des professionnels de haut-niveau



*Pour qu'un programme ambitieux de ce type soit mis en œuvre, il faut des professionnels expérimentés et un encadrement de haut-niveau.*

Notre directeur pédagogique, Bruno Delvallée, responsable de la mise en œuvre de ce programme bilingue est un expert éducatif français. Il a été inspecteur de l'Éducation Nationale en France et à l'étranger. Spécialiste de la didactique des langues et de l'ingénierie des apprentissages, il est titulaire d'un DEA (Master) en sciences de l'éducation. Il a développé le concept de « désynchronisation du parcours d'apprentissage des élèves du programme d'enseignement du professeur »

s'appuyant sur des dispositifs d'évaluation progressive, certificative et positive.

Par son parcours professionnel d'enseignant du primaire, de formateur, puis de conseiller pédagogique et d'inspecteur en France, puis par les fonctions exercées à l'AEFE en Asie-Pacifique et à l'Institut français de Turquie comme Attaché de coopération éducative de 2017 à 2022, Bruno DELVALLÉE dispose d'une expertise reconnue sur l'analyse des conditions d'organisation pédagogique et des dispositifs d'encadrement des établissements, le développement de l'enseignement plurilingue, l'accompagnement et le conseil pédagogique auprès des enseignants.

Il est l'architecte et le maître d'œuvre du projet de développement de notre école plurilingue d'excellence en rive asiatique.

## En bref : pourquoi choisir une éducation plurilingue?

### Développez l'intelligence de vos enfants

En apprenant tous les savoirs et compétences de chaque matière dans deux langues, avec deux approches pédagogiques complémentaires, les élèves développeront leurs connaissances et leur intelligence de manière remarquable.

### Développez la motivation de vos enfants pour apprendre

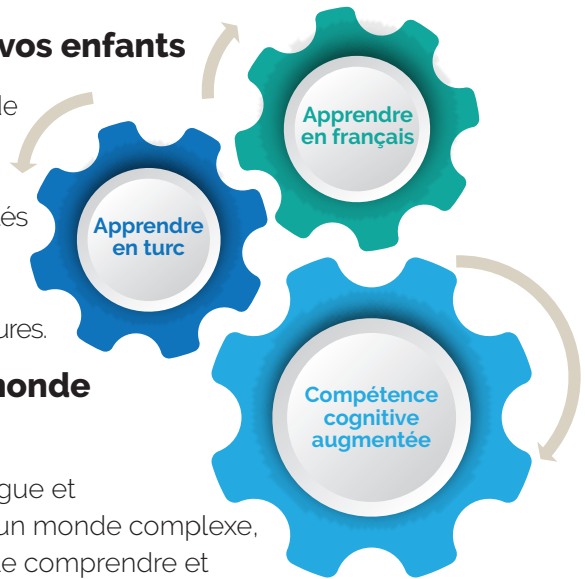
L'exposition à la nouveauté, des activités pédagogiques riches et différentes, motivent les élèves. Ils ont envie d'apprendre et manifestent plus de curiosité sur le monde et les savoirs.

### Développez la culture de vos enfants

Apprendre avec des professeurs de différents pays va permettre à vos enfants d'enrichir leur culture générale personnelle. Leurs capacités intellectuelles en sortiront renforcées. Ils seront plus ouverts et capables de mieux comprendre les autres cultures.

### Préparez vos enfants au monde de demain

Bénéficier d'une éducation plurilingue et pluriculturelle, c'est se préparer à un monde complexe, c'est se donner les clés de mieux le comprendre et d'en tirer parti pour les études et les professions dans le futur.









## Pour nous contacter :

La Petite École primaire  
Şht. Şakir Elkovan Cad.  
No: 15, Küçükbakkalköy  
34750 Ataşehir / İstanbul  
info@lapetiteecole.com.tr

+90 (212) 299 00 40

+90 (552) 204 22 40

+90 (505) 037 60 46

